

Concertation Citoyenne : un jugement positif de l'action municipale

Frédéric MICHEAU, Directeur des études d'Opinion Way a présenté les grands enseignements de cette consultation citoyenne réalisée à la fin du mois de septembre dernier.

LES PRINCIPAUX ENSEIGNEMENTS

► **96%** des citoyens sont **satisfaits de vivre à Mandelieu-La Napoule** (94% dans leur quartier)

► **89%** des habitants sont **attachés à l'identité de Mandelieu-La Napoule**

► **90%** estiment que **la municipalité a accompli un bon travail** (80% dans leur quartier)

► **88%** estiment que les actions engagées permettent de **préserver et protéger la ville**

► **78%** pensent que **les engagements pris par la municipalité ont plutôt été tenus**

► **3** champs d'actions sont estimés prioritaires : 37% pour **la circulation et les liaisons routières**, 22% pour **la propreté** et 21% à part égale pour **les transports en commun** et **la lutte contre les incivilités**

► Sur les aménagements de proximité, deux secteurs sont déclarés prioritaires : 59% pour **la propreté urbaine**, 58% pour **l'entretien de trottoirs et voiries**

► **76%** jugent efficace la démarche de **proximité citoyenne**

► **79%** des citoyens s'informent prioritairement via le **magazine municipal « MLN Mag' »**

UN TERRITOIRE AGRÉABLE À VIVRE ET APPRÉCIÉ

Que ce soit dans leur ville (**96%**) ou dans leur quartier (**94%**), les habitants de Mandelieu-La Napoule se déclarent satisfaits de vivre sur leur territoire.



89 %

de citoyens
attachés à leur identité

52% de la population se déclarant même très attachée à l'identité de la commune.



BON A SAVOIR - L'étude a été réalisée auprès d'un échantillon de 1009 personnes, représentatif de la population de Mandelieu-La Napoule âgée de 18 ans et plus, constitué selon la méthode des quotas, au regard des critères de sexe, d'âge, de catégorie socioprofessionnelle. Les interviews ont été réalisées par téléphone du 20 au 28 septembre 2018 par « Opinion Way ».



UNE ACTION MUNICIPALE SOUTENUE

A l'échelle de la ville

90 %

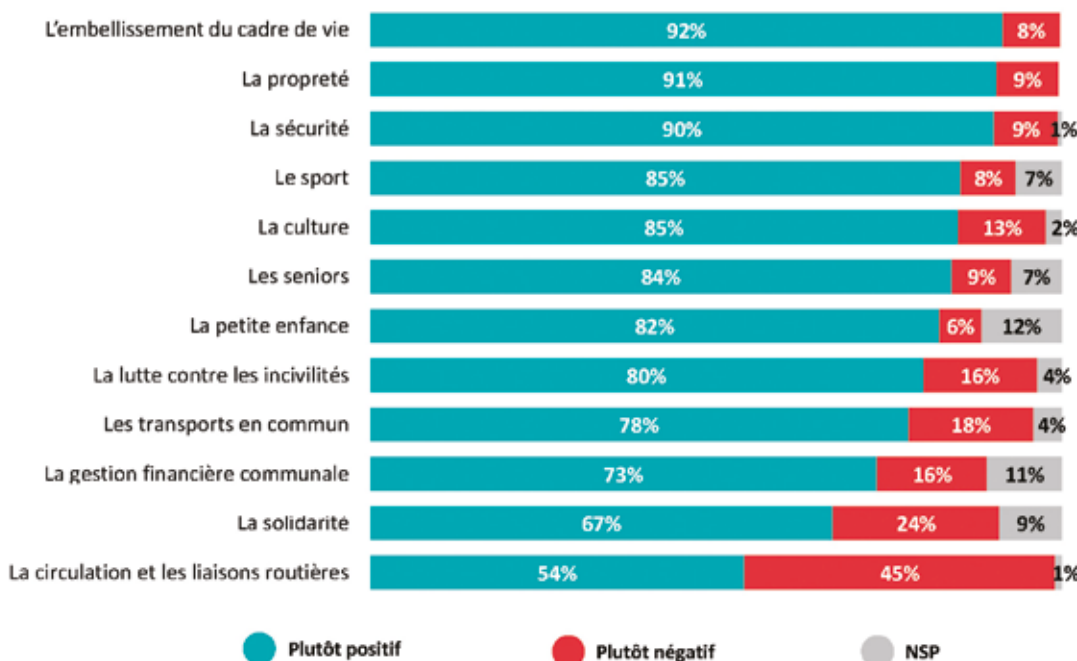
des habitants de la commune jugent que la municipalité accomplit un bon travail, un quart estimant même que ce travail est excellent (24%).

Cette bonne évaluation de l'action municipale, en légère progression par rapport à 2016 (+4 points), est partagée par l'ensemble de la population. La proportion de personnes interrogées estimant le travail « excellent » (24%) est en progression de 5 points par rapport à 2016.

Dans les quartiers

Concernant le travail réalisé dans leur quartier, les habitants de Mandelieu-La Napoule affichent également un fort soutien à l'action municipale. **80%** déclarent que ce travail est bon, même si l'intensité de ces bonnes opinions est moindre (« seuls » **18%** jugent le travail excellent).

Le bilan des actions jugé par les citoyens



► Autour de 9 interviewés sur 10 estiment que le bilan de la municipalité est plutôt positif en matière d'embellissement du cadre de vie (92%) de propreté (91%) et de sécurité (90%).

► Les actions en faveur de certains publics, seniors (84%) et petite enfance (82%), sont également jugées positivement.

► Le travail réalisé en matière de culture (85%) et de sport (85%) est également salué.

► En revanche, si l'action en matière de transports en commun est plutôt positive pour 78% des personnes interrogées, 54% partagent cet avis en matière de circulation et de liaisons routières.

LA PERCEPTION DES ENGAGEMENTS PRIS

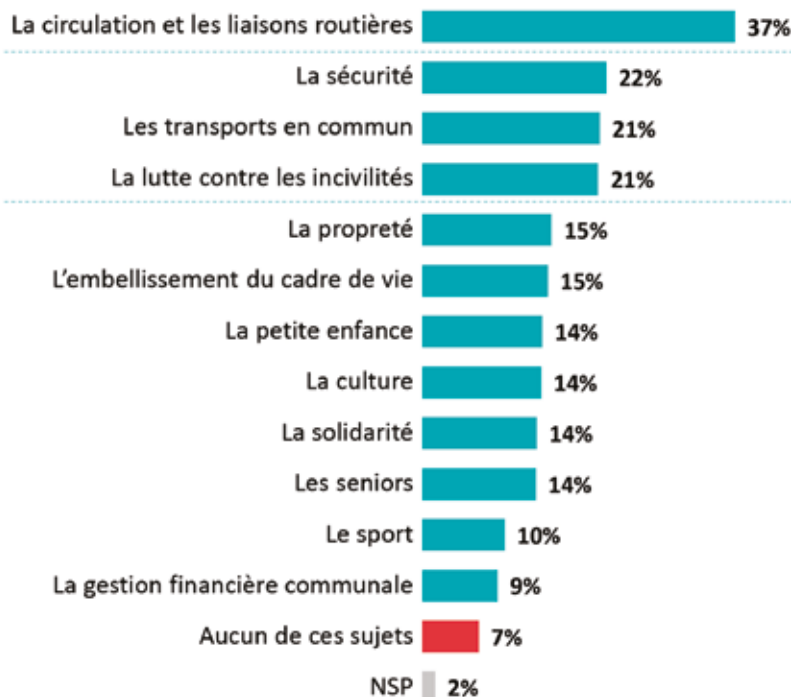
78 %

des citoyens estiment que les engagements de la municipalité depuis 2014 ont été tenus

Autre point à prendre en considération, le sentiment que la majorité municipale tient les engagements pris en début de mandat. **78%** des habitants de Mandelieu-La Napoule estiment que les engagements pris par la municipalité en 2014 ont été tenus, un taux en progression depuis 2016 **(+4 points)** et équivalent à la dernière mesure effectuée en 2012 **(78%)**. En répondant aux engagements pris en début de mandat, l'action de la municipalité permet de préserver et protéger la ville pour **88%** des répondants, **41%** en étant « tout à fait » convaincus.



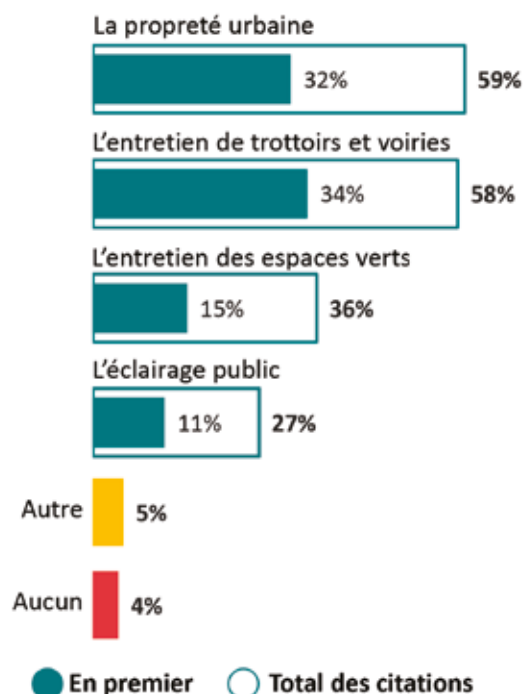
DES ATTENTES CLAIRES FORMULÉES ET LES PROJETS À VENIR SOUTENUS PAR LES HABITANTS



Les habitants attendent en premier lieu de la municipalité qu'elle agisse en faveur de la circulation et des liaisons routières (**37%** des citations). Cet enseignement est d'autant plus important que seuls **16%** des personnes interrogées ont l'impression que la municipalité agit prioritairement dans ce domaine aujourd'hui.

Viennent ensuite trois domaines qui, malgré une bonne évaluation de la part des habitants de la commune (page 13), méritent un effort continu de la municipalité : la sécurité (**22%** des citations), les transports en commun (**21%**) et la lutte contre les incivilités (**21%**).

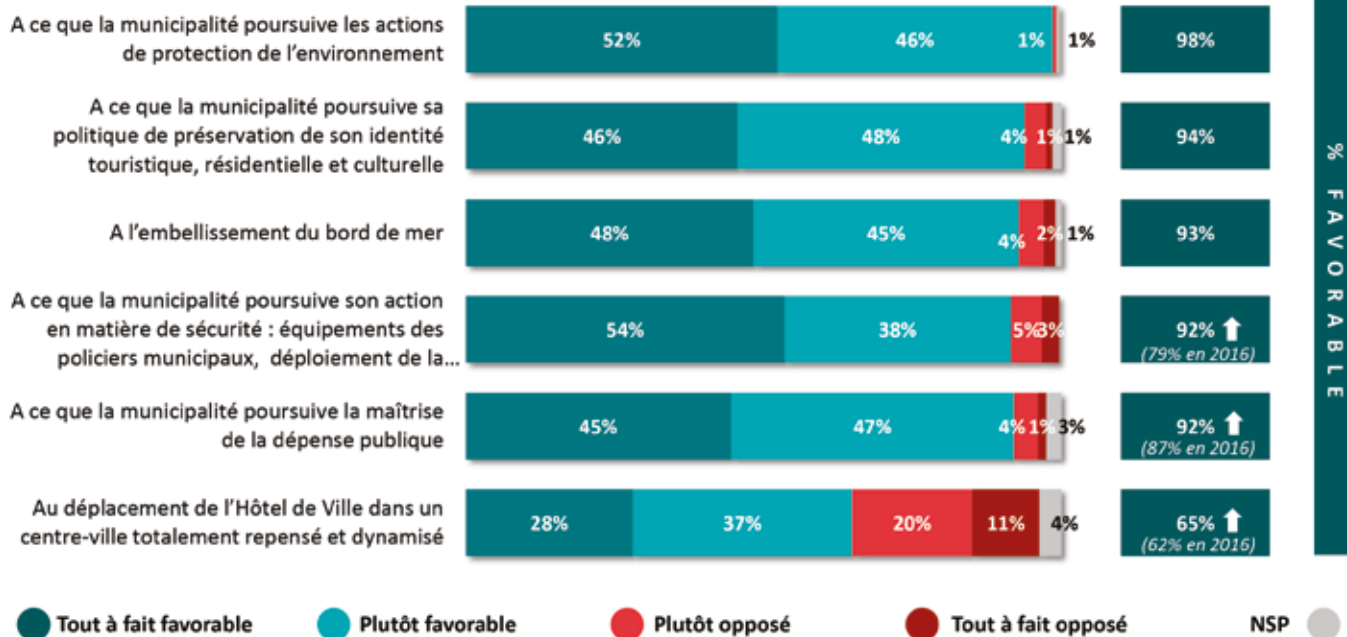
LES ATTENTES EN MATIÈRE D'AMÉNAGEMENTS DE PROXIMITÉ



En ce qui concerne les aménagements de proximité, ce sont la propreté urbaine (**59%** des citations) et l'entretien des trottoirs et des voiries (**58%** des citations) qui sont jugés prioritaires. L'entretien des espaces verts (**36%**) et l'éclairage public (**27%**) sont nettement moins cités.

LES PROJETS À LA LOUPE

Êtes-vous favorable...



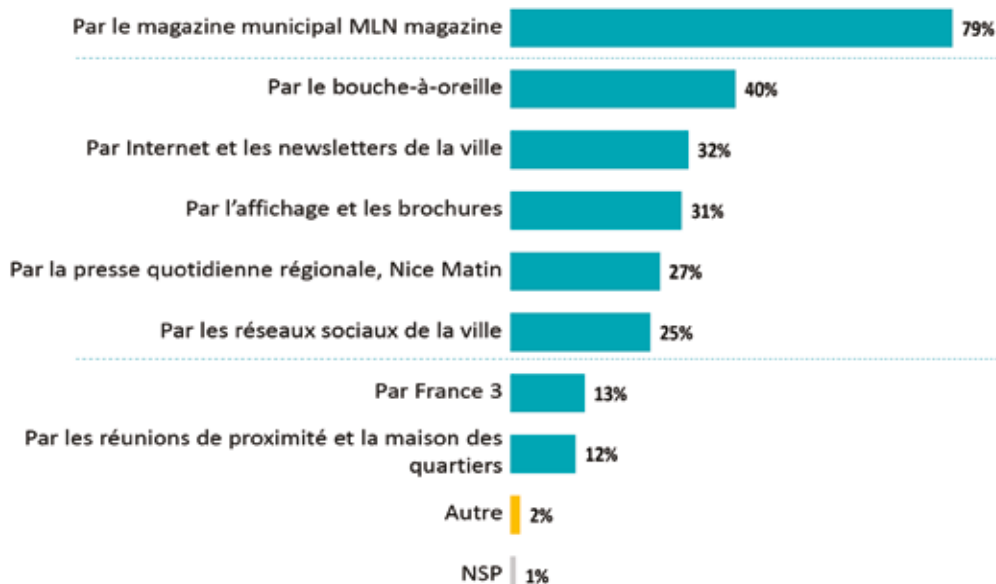
Les orientations et projets de la municipalité sont globalement soutenus par les habitants, que ce soit en matière de cadre de vie (protection de l'environnement, **98%**, embellissement du bord de mer, **93%**) ou d'identité de la commune (**94%**). Les actions engagées trouvent un large soutien auprès des habitants : **92%** des habitants sont favorables à ce que la municipalité poursuive l'action engagée en matière de sécurité. **Cet indicateur est en progression de 13 points par rapport à 2016.** A noter, la proposition de la majorité de poursuivre la maîtrise de la dépense publique est soutenue par **92%** des habitants. Quant au déplacement de l'Hôtel de Ville en centre-ville, 65% des habitants soutiennent ce projet.

LA PROXIMITÉ CITOYENNE ÉVALUÉE PAR LES HABITANTS

Les projets pour le futur de Mandelieu-la Napoule doivent s'inscrire dans une démarche de proximité et de concertation citoyenne : cette méthode est jugée efficace par

76 %
des résidents.

Les moyens d'information



C'est d'abord par le magazine municipal que les résidents s'informent de l'actualité communale (**79%** des citations). La part des citoyens déclarant s'informer via le site Internet et les réseaux sociaux s'accroît. **32%** de répondants s'informent via Mandelieu.fr (**26%** en 2016) tandis que les réseaux sociaux font un bond notable de 13 points, soit **25%** par rapport à **12%** en 2016.